

prvek: **OKNO S VITRÁŽOVÝM ZASKLENÍM**

číslo: **5N.002**

počet ks: 1 ks

popis: konvexní dřevěné jednoduché dovnitř otevíravé okno se dvěma stojinami, s poutcem v horní třetině, osazené do špalety; střední část je širší a vyšší, střední spodní křídlo je příčníky členěno na šest stejně velkých obdélných polí, krajní spodní křídla jsou členěna na pole čtyři, horní křídla jsou dále nečleněná, zasklení oken je vitráží s kosočtverečným motivem u spodních křídel a kombinací obdélníků a kruhů u horních křídel, dva meziokenní pilíře jsou z vnější strany pískovcové, z vnitřní strany jsou kryty dřevěným vertikálně žlábkovaným deštěním; okna mají původní klíčky a zapuštěné závěsy; parapet je mramorový

umístění: mezipodesta jižního schodiště budovy E (E555)

památkové hodnocení: původní prvek z doby výstavby, umělecko – řemeslný originál

rozměry: šířka: 3270 mm
výška: 2910 mm

materiál: asi měkké dřevo

nátěr: krycí nátěr tmavě hnědou barvou

details: původní mosazné klíčky, zapuštěné závěsy s bambulkami, vitrážové zasklení, mramorový parapet

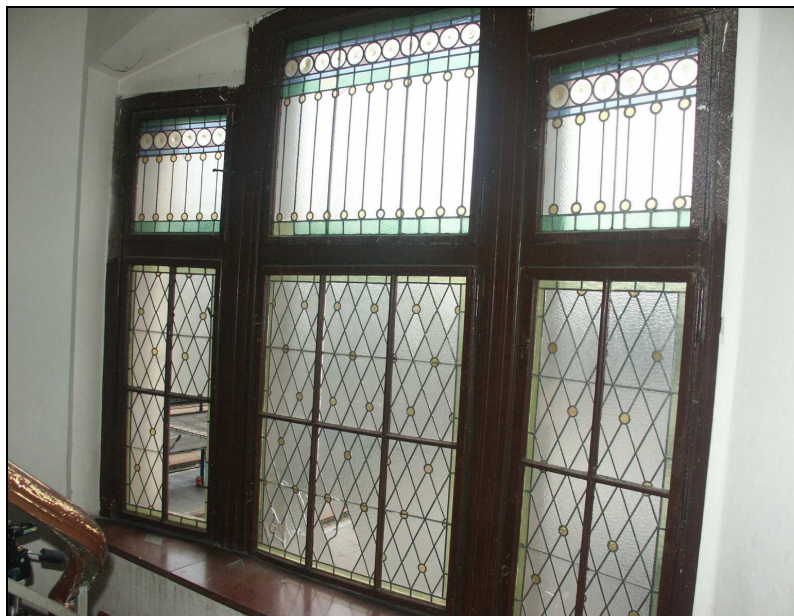
NÁVRH: restaurovat, zachovat na původním místě, obnovit původní barevnost, bude-li zjištěna, zachovat mramorový parapet, restaurovat vitrážové zasklení
Obnovit původní barevnost podle průzkumu barevnosti oken.
Obnovit povrchovou úpravu, shodnou jako u již rekonstruované části C.
Interiér – viz technologický postup TP/117.
Exteriér – viz technologický postup TP/117.



celkový pohled z exteriéru



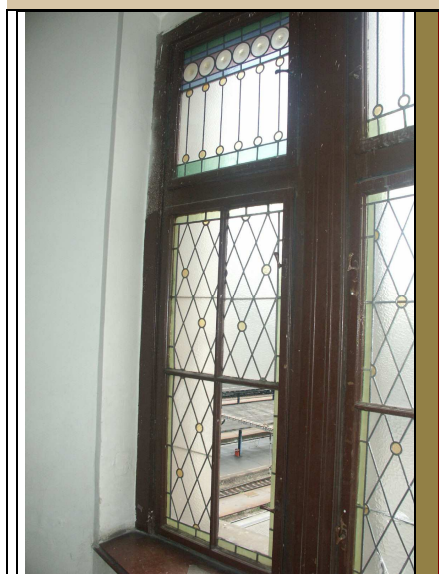
pohled z exteriéru



okno z interiéru – celkový
pohled



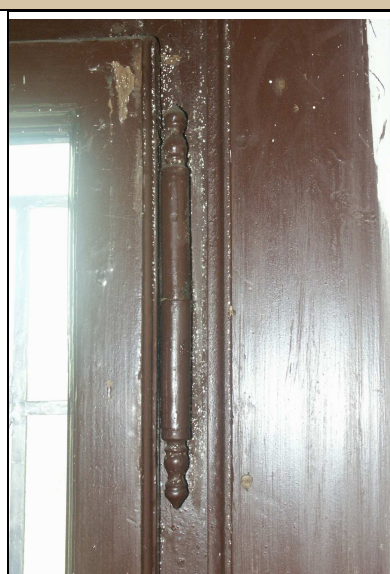
okno z interiéru – horní část



pohled z interiéru na krajní křídlo



okenní klička



zapuštěný okenní závěs